



报告编号: WYHJ20220



20220278

# 检 测 报 告

项目名称: 环境空气检测

委托单位: 山东富伦钢铁有限公司

受检单位: 山东富伦钢铁有限公司

报告日期: 2022年4月12日

山东惟一环境科技有限公司



委托单位	
联系人	
检测点位	在 肩 村
样品状态 描述	6 第 32
采样日期	
检测项目 检测方法 及仪器	检
	总 (
	PM 10
	PM 2.5

# 环境空气检测

WYHJ202<sup>204018</sup>

## 检测报告

共 20 页 第 2 页

委托单位	山东富伦钢铁有限公司			委托检测		
检测项目 检测方法 及仪器	检测项目	方法依据	仪器	编号	检出限	
	铅 (日均值)	HJ 539-2015	MH1205 型	便携式	123	0.009 mg/m <sup>3</sup>
WFX-200				167		
WF				168		
便携式				169		
WFX-200				170		
WF				173		
TU-1810D		HJ 482-2009	MH1205 型	便携式	130	0.004 mg/m <sup>3</sup>
				WFX-200	128	
				WF	143	
				便携式	167	
				WFX-200	169	
				WF	175	
二氧化硫 (小时值)	HJ 482-2009	MH1205 型	便携式	176	0.007 mg/m <sup>3</sup>	
			WFX-200	123		
			WF	125		
			便携式	130		
			WFX-200	131		
			WF	144		
	TU-1810D	HJ 479-2009	MH1205 型	便携式	170	0.003 mg/m <sup>3</sup>
				WFX-200	171	
				WF	173	
				便携式	123	
				WFX-200	128	
				WF	143	
TU-1810D	HJ 479-2009	MH1205 型	便携式	167	0.003 mg/m <sup>3</sup>	
			WFX-200	169		
			WF	175		
			便携式	176		
			WFX-200	176		
			WF	176		

委托单位	
检测项目 检测方法 及仪器	检测项目
	二氧化氮 (小时)
	氟化氢 (日均)
	氟化氢 (小时)

委托单位	
检测项目 检测方法 及仪器	检测项目
	二氧化氮 (小时)
	氟化氢 (日均)
	氟化氢 (小时)

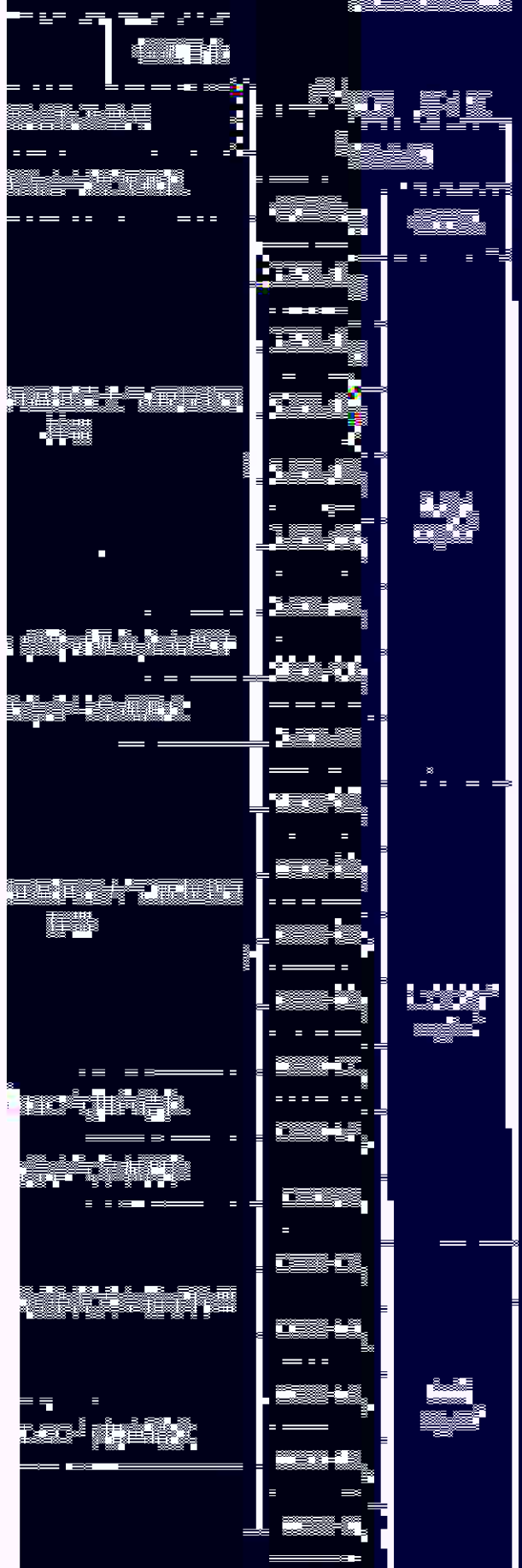
# 环境空气检测报告

委托单位	山东富伦钢铁有限公司		检测日期
检测项目 检测方法 及仪器	检测项目	方法依据	仪器名称及型号
	氨（小时值）	HJ 533-2009	便携式综合气象观测仪
			MH1205 型恒温恒流大气/颗粒物采样器
			TU-1810D 紫外可见分光光度计
	氰化氢（小时值）	HJ/T 28-1999	便携式综合气象观测仪
			MH1205 型恒温恒流大气/颗粒物采样器
			TU-1810D 紫外可见分光光度计
	酚类化合物（小时值）	HJ/T 32-1999	便携式综合气象观测仪
			MH1205 型恒温恒流大气/颗粒物采样器
			TU-1810D 紫外可见分光光度计

# 环 境

委托单位	山东富伦钢	
检测项目 检测方法 及仪器	检测项目	方法依据
	硫化氢 (小时值)	国家环境保护 (2003年)
	苯(小时值)	HJ 584-20
	非甲烷总烃 (小时值)	HJ 604-201

# 报 告



# 环境空气

报告单

# 检测报告

委托单位	山东富伦钢铁有限公司				
检测结果	采样日期	检测点位	检测项目	检测目的	
	2022.03.20-2022.03.21	羊里镇 (1#)		总悬浮颗粒物 (日均值)	样品编号
PM <sub>10</sub> (日均值)				KQ20220320-1(1)	
PM <sub>2.5</sub> (日均值)				KQ20220320-1(2)	
铅 (日均值)				KQ20220320-1(3)	
二氧化硫 (日均值)				KQ20220320-1(4)	
二氧化硫 (小时值)				14:00	KQ20220320-1(5)
				20:00	KQ20220320-1(8)
				02:00	KQ20220320-1(9)
二氧化氮 (日均值)				08:00	KQ20220321-1(1)
					KQ20220321-1(2)
					KQ20220320-1(6)
二氧化氮 (小时值)				14:00	KQ20220320-1(10)
				20:00	KQ20220320-1(11)
				02:00	KQ20220321-1(3)
氟化物 (日均值)				08:00	KQ20220321-1(4)
					KQ20220320-1(7)
					KQ20220320-1(12)
氟化物 (小时值)				20:00	KQ20220320-1(13)
				02:00	KQ20220321-1(5)
				08:00	KQ20220321-1(6)
氨 (小时值)				14:00	KQ20220320-1(22)
				20:00	KQ20220320-1(23)
				02:00	KQ20220321-1(15)
氰化氢 (小时值)	08:00	KQ20220321-1(16)			
	14:00	KQ20220320-1(14)			
	20:00	KQ20220320-1(15)			
	02:00	KQ20220321-1(7)			
	08:00	KQ20220321-1(8)			

# 环境空气检测报告

委托单位	山东富伦钢铁有限公司			检测日期	检测地点	
检测结果	采样日期	检测点位	检测项目	检测时间	样品编号	检测结果
	2022.03.20- 2022.03.21	羊里镇 (1#)	酚类化合物 (小时值)	14:00	KQ20220320	0.00
				20:00	KQ20220320	0.00
				02:00	KQ20220321	0.00
				08:00	KQ20220321	0.00
			硫化氢 (小时值)	14:00	KQ20220320	0.00
				20:00	KQ20220320	0.00
				02:00	KQ20220321	0.00
				08:00	KQ20220321	0.00
			苯 (小时值)	14:00	KQ20220320	0.00
				20:00	KQ20220320	0.00
				02:00	KQ20220321	0.00
				08:00	KQ20220321	0.00
	非甲烷总烃 (小时值)	14:00	KQ20220320	0.00		
		14:20	KQ20220320	0.00		
		14:40	KQ20220320	0.00		
		20:00	KQ20220320	0.10		
		20:20	KQ20220320	0.10		
		20:40	KQ20220320	0.10		
		02:00	KQ20220321	0.10		
02:20		KQ20220321	0.09			
02:40	KQ20220321	0.09				
08:00	KQ20220321	0.10				
08:20	KQ20220321	0.10				
08:40	KQ20220321	0.09				

# 环境空气检测报告

委托单位	山东富伦钢铁有限公司		
检测结果	采样日期	检测点位	检测项目
	2022.03.20- 2022.03.21	仪封村 (2#)	总悬浮颗粒物 (日均值) PM <sub>10</sub> (日均值) PM <sub>2.5</sub> (日均值) 铅 (日均值) 二氧化硫 (日均值) 二氧化硫 (小时值) 14:00 20:00 02:00 08:00 二氧化氮 (日均值) 二氧化氮 (小时值) 14:00 20:00 02:00 08:00 氟化物 (日均值) 氟化物 (小时值) 14:00 20:00 02:00 08:00 氨 (小时值) 14:00 20:00 02:00 08:00 氰化氢 (小时值) 14:00 20:00 02:00 08:00

# 环境空气检测

报告编号: WY

## 报告

委托单位	山东富伦钢铁有限公司					共 20	
检测结果	采样日期	检测点位	检测项目	检测目的	样品编号	检测结果	
	检测结果	2022.03.20- 2022.03.21	仪封村 (2#)	酚类化合物 (小时值)	14:00	KQ202	20320-2(24)
20:00					KQ202	20320-2(25)	0.004
02:00					KQ202	20321-2(17)	0.003
08:00					KQ202	20321-2(18)	0.003
硫化氢 (小时值)				14:00	KQ202	20320-2(18)	0.00
				20:00	KQ202	20320-2(19)	0.00
				02:00	KQ202	20321-2(11)	0.008
				08:00	KQ202	20321-2(12)	0.004
苯 (小时值)				14:00	KQ202	20320-2(16)	未
				20:00	KQ202	20320-2(17)	1.6×10 <sup>-3</sup>
				02:00	KQ202	20321-2(9)	未
				08:00	KQ202	20321-2(10)	未
非甲烷总烃 (小时值)				14:00	KQ202	20320-2(20)	0.09
				14:20	KQ202	20320-2(21)	0.10
				14:40	KQ202	20320-2(26)	0.09
				20:00	KQ202	20320-2(27)	0.10
				20:20	KQ202	20320-2(28)	0.10
				20:40	KQ202	20320-2(29)	0.10
				02:00	KQ202	20321-2(13)	0.10
				02:20	KQ202	20321-2(14)	0.10
	02:40	KQ202	20321-2(19)	0.10			
	08:00	KQ202	20321-2(20)	0.12			
08:20	KQ202	20321-2(21)	0.11				
08:40	KQ202	20321-2(22)	0.11				

# 环境空气检测报告

委托单位	山东富伦钢铁有限公司			
检测结果	采样日期	检测点位	检测项目	
	2022.03.20- 2022.03.21	许家洼村 (3#)	总悬浮颗粒物 (日均值)	
			PM <sub>10</sub> (日均值)	
			PM <sub>2.5</sub> (日均值)	
			铅 (日均值)	
			二氧化硫 (日均值)	
			二氧化硫 (小时值)	14:00
				20:00
				02:00
				08:00
			二氧化氮 (日均值)	
			二氧化氮 (小时值)	14:00
				20:00
				02:00
				08:00
			氟化物 (日均值)	
			氟化物 (小时值)	14:00
				20:00
				02:00
				08:00
氨 (小时值)			14:00	
	20:00			
	02:00			
	08:00			
氰化氢 (小时值)	14:00			
	20:00			
	02:00			
	08:00			

# 环境空气检测报

委托单位	山东富伦钢铁有限公司				检
检测结果	采样日期	检测点位	检测项目	时间	样
	2022.03.20- 2022.03.21	许家洼村 (3#)	酚类化合物 (小时值)	14:00	KQ2022
			20:00	KQ2022	
			02:00	KQ2022	
			08:00	KQ2022	
		硫化氢 (小时值)	14:00	KQ2022	
			20:00	KQ2022	
			02:00	KQ2022	
			08:00	KQ2022	
		苯 (小时值)	14:00	KQ2022	
			20:00	KQ2022	
			02:00	KQ2022	
			08:00	KQ2022	
		非甲烷总烃 (小时值)	14:00	KQ2022	
			14:20	KQ2022	
			14:40	KQ2022	
			20:00	KQ2022	
			20:20	KQ2022	
			20:40	KQ2022	
			02:00	KQ2022	
			02:20	KQ2022	
			02:40	KQ2022	
			08:00	KQ2022	
			08:20	KQ2022	
			08:40	KQ2022	



# 环境空气检测报告

报告编号

## 告

委托单位	山东富伦钢铁有限公司			检测	目的	地址
检测结果	采样日期	检测点位	检测项目	样品	编号	
	检测结果	2022.03.21- 2022.03.22	三官庙村 (4#)	酚类化合物 (小时值)	14:00	KQ2022
20:00					KQ2022	0321-4(25)
02:00					KQ2022	0321-4(17)
08:00					KQ2022	0322-4(18)
硫化氢 (小时值)				14:00	KQ2022	0321-4(18)
				20:00	KQ2022	0321-4(19)
				02:00	KQ2022	0322-4(11)
				08:00	KQ2022	0322-4(12)
苯 (小时值)				14:00	KQ2022	0321-4(16)
				20:00	KQ2022	0321-4(17)
				02:00	KQ2022	0322-4(9)
				08:00	KQ2022	0322-4(10)
非甲烷总烃 (小时值)				14:10	KQ2022	0321-4(20)
				14:30	KQ2022	0321-4(21)
				14:50	KQ2022	0321-4(22)
				20:10	KQ2022	0321-4(23)
				20:30	KQ2022	0321-4(24)
				20:50	KQ2022	0321-4(25)
				02:10	KQ2022	0322-4(11)
				02:30	KQ2022	0322-4(12)
	02:50	KQ2022	0322-4(13)			
	08:10	KQ2022	0322-4(14)			
	08:30	KQ2022	0322-4(15)			
	08:50	KQ2022	0322-4(16)			



# 环境空气检测报告

报告编号:

编号:

委托单位	山东富伦钢铁有限公司		目的	共
检测结果	采样日期	检测点位	检测项目	编号
	2022.03.21-2022.03.25	北留村 (5#)	酚类化合物 (小时值)	14:00
20:00				321-5(25)
02:00				322-5(17)
08:00				321-5(18)
硫化氢 (小时值)			14:00	321-5(18)
			20:00	321-5(19)
			02:00	322-5(11)
			08:00	322-5(12)
苯 (小时值)			14:00	321-5(16)
			20:00	321-5(17)
			02:00	322-5(9)
			08:00	322-5(10)
非甲烷总烃 (小时值)			14:10	321-5(20)
			14:30	321-5(21)
			14:50	321-5(26)
			20:10	321-5(27)
			20:30	321-5(28)
			20:50	321-5(29)
			02:10	322-5(13)
			02:30	322-5(14)
	02:50	322-5(19)		
	08:10	322-5(20)		
	08:30	322-5(21)		
	08:50	322-5(22)		



# 环 境 空

委托单位	山东富伦钢铁有限公司		
检测结果	采样日期	检测点位	检
	2022.03.21- 2022.03.22	李家中荣 村 (6#)	酚类化 (小时
			硫化 (小时
			苯 (小时
			非甲烷总 (小时

委托单位	
羊里镇 (1#) 气象参数	2022 2022
仪封村 (2#) 气象参数	2022 2022
许家洼村 (3#) 气象参数	2022 2022
三官庙村 (4#) 气象参数	2022 2022
北留村 (5#) 气象参数	2022 2022
李家中荣村 (6#) 气象参数	2022 2022

检测

报告

报告编号: WYHJ2022046018

共 20 页 第 18 页

检测项目	委托检测	
	风向	风速 (m/s)
99.8	NW	1.9
99.4	NW	2.0
99.2	NW	1.9
99.2	NW	1.8
99.9	NW	2.0
99.6	NW	1.8
99.5	NW	1.5
99.2	NW	1.6
100.0	NW	2.0
99.7	NW	1.9
99.7	NW	1.4
99.4	NW	1.5
99.8	NE	1.4
99.9	NE	1.2
100.1	N	1.4
100.1	N	1.5
99.9	NE	1.4
100.1	N	1.3
100.2	N	1.4

# 环境空气检测报告

委托单位

山东富伦钢铁有限公司

报告编号: WYHJ202204018

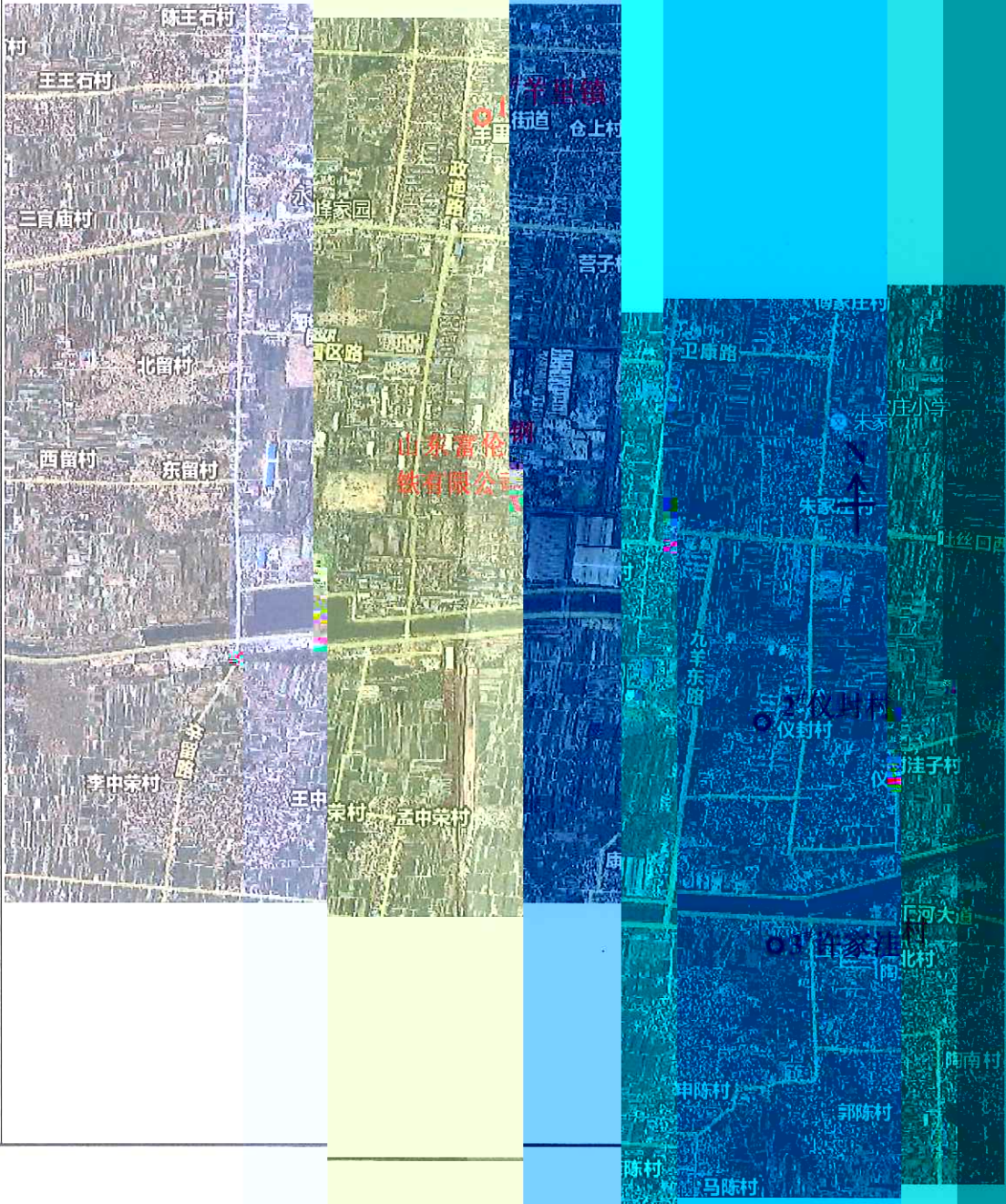
告

共 20 页 第 19 页

检测目的

委托检测

羊里镇  
(1#)、仪封村  
(2#)、许家洼村  
(3#) 检测点位示意图



签 发:

*(Handwritten signature)*

环

委托

山东富伦

报告编号: WY112022

# 报 告

20 页 第 2

检测目的

委托检测

三官庙  
(4#)  
留林  
(5#)  
家中  
(6#)  
侧点在  
意

三官庙村

留林

6# 李家中寨村

5# 北留村

山东富伦  
铁有限公司



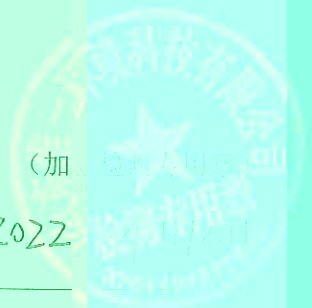
检测结果不予评价

检测

以下

报告


*(Handwritten signature: 李任鹏)*



2022

2022 年 11 月 21 日

# 检测报告说明

- 1、报告无本单位检测专用章及骑缝章、标记无效。
- 2、报告内容需填写齐全，无审核、签发者签字无效。
- 3、报告须填写清楚，涂改无效。
- 4、检测委托方如对本报告有异议，须于收到本报告之日起十五日内向本单位提出，逾期不予受理。无法保存、复现的样品，不受理申诉。
- 5、由委托单位自行采集的样品，本单位仅对送检样品检测数据负责，不对样品来源负责。无法保存、复现的样品，不受理申诉。
- 6、本报告未经同意，不得用于广告宣传。
- 7、未经同意，不得部分复制本报告。

地址：山东省济南市莱芜区大桥北路北首

邮编：271100

电话：0531-76260279

传真：0531-76260279